

**UNSERE
RÄUME IM
KREATIVHOF
CHEMNITZ**

**GRÜNDUNGS·
GARAGE**



ÜBER DIE GRÜNDUNGS- GARAGE

Die Gründungsgarage, ein Projekt des ASA-FF e.V., ist Antreiberin für soziales Unternehmertum, gesellschaftliche Diskurse und kreative Impulse. Dabei begleitet das Projekt junge Menschen mit wertorientierten, sozialen Ideen auf ihrem Weg zu einem Social Entrepreneur, vor allem in der Kultur- und Kreativwirtschaft. Mit ihrer Ausrichtung ergänzt die Gründungsgarage die bestehende, meist technologieorientierte Gründungslandschaft in Chemnitz und trägt zur Europäischen Kulturhauptstadt 2025 bei. Das Programm beinhaltet auch Raum für die Zukunft, Raum der auch von euch günstig gemietet werden kann.



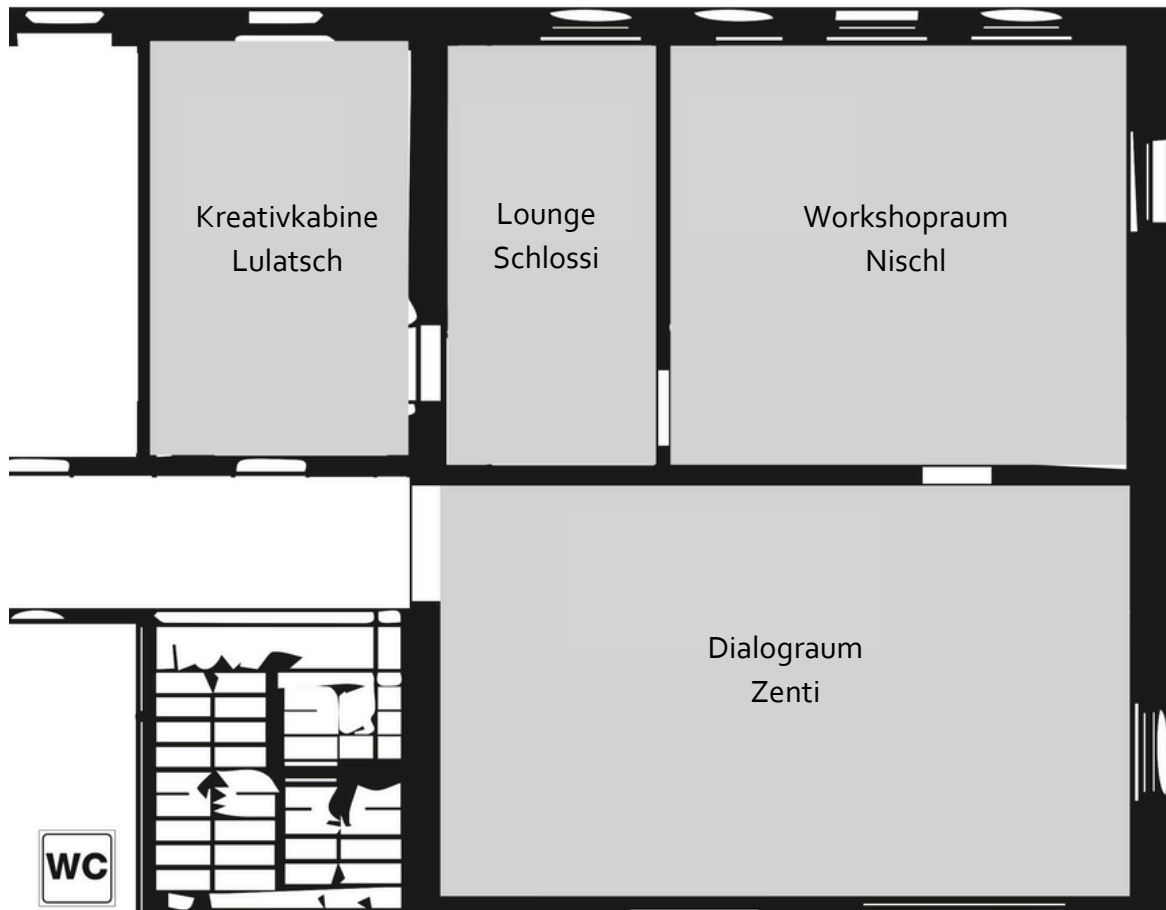
AUSSTATTUNG

Unsere Räume stellen eine breite Palette an Möglichkeiten bereit. Sie eignen sich für Seminare, Workshops, Tagungen, Theater- und Tanzproben. Sie sind mit Tischen, Stühlen, einer Leinwand und einem Tanzboden ausgestattet. Individuell können die Räumlichkeiten ganz nach euren Wünschen umgestaltet werden. Auch die zusätzliche Anmietung von Technik, wie Beamer oder Moderationsmaterial ist möglich. Es gibt eine kleine Gemeinschaftsküche, die ihr nutzen könnt um einen Kaffee oder einen kleinen Snack zuzubereiten. Gerne helfen wir euch dabei, ein passendes Catering für eure Veranstaltung zu Ihr finden.

Neben der Nutzung der gesamten Räume für Veranstaltungen, können auch einzelne Arbeitsplätze angemietet werden. Wir setzen unter anderem auf klappbare Tische, was die Nutzung der Räume als Veranstaltungsräume nicht einschränkt.

Unsere Gründungsgarage ist ein Rückzugsort, ohne auf die Annehmlichkeiten der Stadt verzichten zu müssen. Denn in direkter Nachbarschaft befinden sich auf dem südlichen Sonnenberg u.a. Atelierhäuser, die Off-Bühne KOMPLEX, das Lesecafé KAFFEESATZ und die Szenekneipe LOKOMOV. Bei uns im Haus könnt ihr u.a. die Schreib- und Druckwerkstatt sowie Illustrator*innen und Grafiker*innen kennenlernen.

GRUNDRISS





RAUMMIETE

Insgesamt stehen euch drei Räume für eure Veranstaltungen zur Verfügung. Unser Dialograum „Zenti“ ist mit 36qm der größte. Dieser Raum ist mit einem Tanzboden ausgestattet, eignet sich also auch hervorragend für Tanz- oder Theaterproben.

Der Workshopraum „Nischl“ ist der zweite große Raum (26qm) und verfügt unter anderem über eine große, fest montierte Leinwand. In diesem Raum befindet sich einer unserer zwei festen Arbeitsplätze.

Ihr braucht einen Rückzugsort für Besprechungen in Kleingruppen oder möchtet ungestört ein Buffet für eure Gäste aufbauen? Unsere Lounge „Schlossi“ (12qm) eignet sich perfekt dafür. Bei Tanz- und Theaterproben eignet er sich auch hervorragend als Garderobe.

Bitte beachtet, dass nur unser Workshopraum „Nischl“ einzeln gemietet werden kann. Die Nutzung der anderen beiden Räume ist nur bei einer gesamten Anmietung möglich.

Unsere Räume können stunden-, tage- bzw. wochenweise gemietet werden, um sich ungestört den eigenen Projekten widmen zu können. Bitte entnehmt die Preise der untenstehenden Liste.



PREISE RAUMMIETE

Einzelmietung Dialograum "Zenti"

NON-PROFT-PREISE

- 12,50€/Stunde
- 100,00€/Tag
- 150,00€/2 Tage
- 200,00€/3 Tage
- 250,00€/4 Tage

BASIS-PREISE

- 25,00€/Stunde
- 200,00€/Tag
- 300,00€/2 Tage
- 400,00€/3 Tage
- 500,00€/4 Tage

Gesamtmiete

NON-PROFT-PREISE

- 22,50€/Stunde
- 180,00€/Tag
- 270,00€/2 Tage
- 360,00€/3 Tage
- 450,00€/4 Tage

BASIS-PREISE

- 45,00€/Stunde
- 360,00€/Tag
- 540,00€/2 Tage
- 720,00€/3 Tage
- 900,00€/4 Tage

Ausstattung

- Beamer, 15 €
- Flipchart, 10€ (inkl. 10 Blätter)
- Pinnwand, 10€ (inkl. 2 Blätter)
- Moderationskoffer, 15€
- Flipchartpapier, 5 € (10 Blätter)
- Pinnwandpapier, 5 € (5 Blätter)

Alle Preise sind zzgl. der Mehrwertsteuer zu verstehen



CO-WORKING

Bei uns kannst du zwei Arten von Co-Working Plätzen mieten. Alle Arbeitsplätze sind mindestens mit Zugang zum Drucker und Scanner sowie zum WLAN und ausreichend Beleuchtung und Stromversorgung ausgestattet.

Zwei unserer (festen) Arbeitsplätze sind voll ausgestattet. Dies beinhaltet neben der Grundausstattung noch Bildschirm, Tastatur, Maus, Webcam.

Du brauchst den ganzen Kram nicht? Dann kannst du dir einen der mobilen Arbeitsplätze mieten. Diese Arbeitsplätze können bei Bedarf hoch- und runtergeklappt werden. Das ermöglicht uns, mehr Arbeitsplätze anzubieten, ohne die Vermietung unserer Räume einzuschränken. In all unseren Räumen stehen Arbeitsplätze zur Verfügung.

Durch den Umbau unseres vorherigen Lagers, konnten wir auch hier weitere Arbeitsplätze schaffen. Für den Fall einer Veranstaltung, ist es nun möglich, auf einen der zwei Arbeitsplätze in unserer Kreativkabine „Lulatsch“ zurückzugreifen.



PREISE CO-WORKING

NON-PROFIT-PREISE

- 5,00€/Tag
- 45,00€/10 Tage
- 120€/Monat

BASIS-PREISE

- 10,00€/Tag
- 90,00€/10 Tage
- 240,00€/Monat

Alle Preise sind zzgl. der Mehrwertsteuer zu verstehen



KONTAKT

ASA-FF e.V. / Gründungsgarage
Melissa Hoffmann
Zietenstraße 2A
09130 Chemnitz

gruendungsgarage@asa-ff.de
0176 13893112



